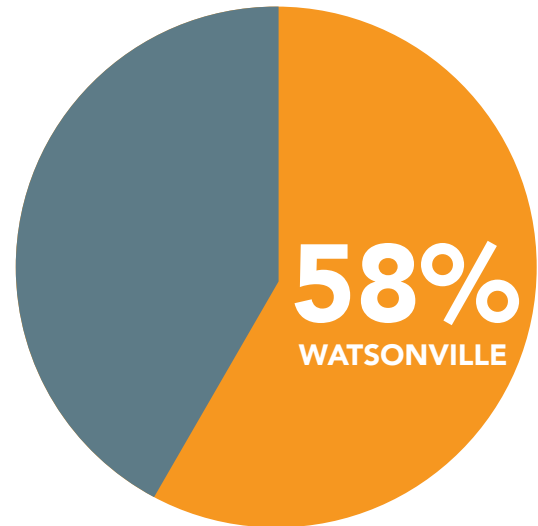




DID YOU KNOW?

SANTA CRUZ COUNTY DATA
07/21/2020 – 08/04/2020

**IN THE LAST
14 DAYS
58% OF NEW CASES
WERE IN
WATSONVILLE**



**MOST HAVE HAPPENED
THROUGH:**

- SOCIAL GATHERINGS
- PERSON TO PERSON

HOW IS WATSONVILLE DOING?

**606 CASES
IN WATSONVILLE**

**1213 TOTAL CASES IN
SANTA CRUZ COUNTY**

WATSONVILLE



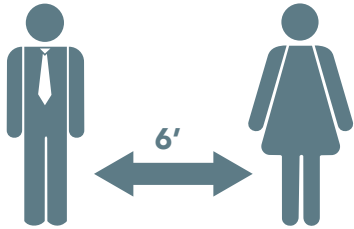
**45% OF CASES
ARE 18 - 34 YEAR OLDS**



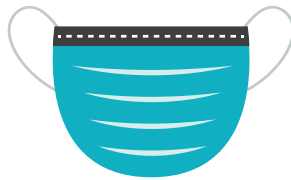
**3 OUT OF 4
ARE LATINOS**

YOU CAN SAVE LIVES

HERE IS HOW:



SOCIAL DISTANCE



WEAR YOUR MASK



WASH YOUR HANDS

**DON'T GATHER
HELP STOP THE SPREAD OF COVID -19**

**IF YOU TAKE CARE OF YOURSELF,
YOU TAKE CARE OF YOUR FAMILY
AND YOUR COMMUNITY**

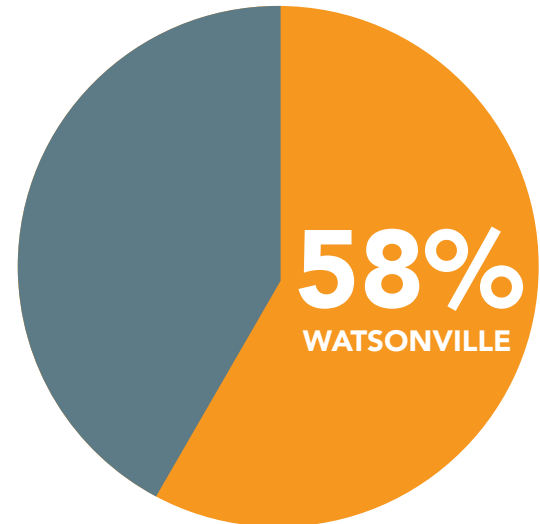
Message brought to you by **The Pajaro Valley Community Group**



¿SABÍA USTED?

CIFRAS DEL CONDADO DE SANTA CRUZ
07/21/2020 – 08/04/2020

EN LOS ÚLTIMOS
14 DÍAS
58% DE LOS
CASOS NUEVOS
FUERON EN
WATSONVILLE



LA MAYORÍA HAN SUCEDIDO A
TRAVÉS DE:

- REUNIONES SOCIALES
- DE PERSONA A PERSONA

¿CÓMO ESTÁ WATSONVILLE?

**606 CASOS
EN WATSONVILLE**

**1213 CASOS TOTALES EN EL
CONDADO DE SANTA CRUZ**

WATSONVILLE



45% DE LOS CASOS

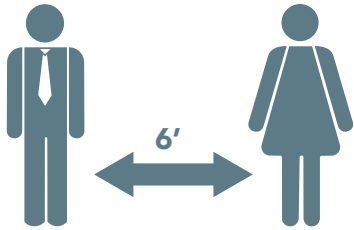
**SON ENTRE LAS EDADES
DE 18 - 34 AÑOS**



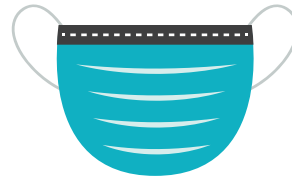
**3 DE CADA 4
SON LATINOS**

PUEDES SALVAR VIDAS

ASÍ ES CÓMO:



**DISTANCIAMIENTO
SOCIAL**



**USE SU
CUBIERTA FACIAL**



**LÁVESE LAS
MANOS**

NO SE REÚNAN

AYUDE A DETENER LA PROPAGACIÓN DEL COVID -19

**SI TE CUIDAS, CUIDAS A TU FAMILIA
Y A TU COMUNIDAD**

Mensaje traído a usted por **El Grupo Comunitario del Valle de Pajaro**